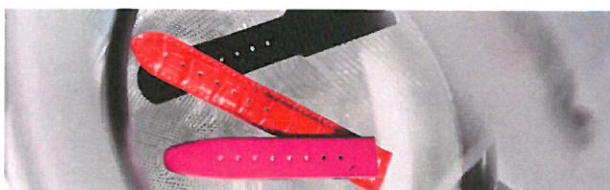


Analyses chimiques des substances restreintes de l'habillement de la montre

ANALYSES
CHIMIQUES
CONTRÔLE DES
MATÉRIAUX
ASSISTANCE
TECHNICO-LÉGALE
CONTRÔLES
HORLOGERS ET
MICROTECHNIQUES



Notre offre analytique est subdivisée en trois catégories d'exigences. Elles se résument comme suit:

- **RESPONSABILITE**

Cet ensemble d'analyses se base sur les retraits de marché. Il permet de réduire économiquement les risques encourus par une vérification ponctuelle ou régulière des produits mis sur le marché par une démarche pragmatique. Les analyses de ce pack sont accréditées.

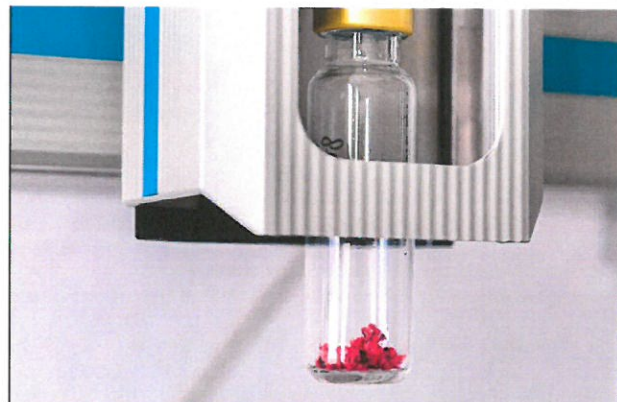
- **CONFORMITE**

Dans cette catégorie, nous vérifions la présence et la teneur des substances usuelles réglementées. Citons typiquement REACH (annexes XIV et XVII), Proposition 65,...

- **QUALITE**

Dans cette dernière approche, la vérification des molécules de la liste candidate de REACH permet une approche préventive sur un plus long terme. Il s'agit également de vérifier que les produits mis sur le marché présentent une qualité correspondant à certaines normes, non contraignantes, comme par exemple certains labels ou le pH pour les cuirs.

Chromatographie gazeuse en "headspace"



Analyse du chrome VI dans les cuirs

Nous avons validé et introduit la toute nouvelle méthode d'analyse par chromatographie de la teneur en chrome VI. Editée en février 2017, la norme ISO 17075-2 est considérée désormais comme la méthode de référence. Comparée à la méthode colorimétrique (ISO 17075-1), elle s'affranchit de la couleur de l'extrait.

